



Informationsmöte

Värmepumpar & Värmesystem

Brf Slånsätra

Agenda

- Funktion
- Inställningar
- Underhåll
- Övriga frågor

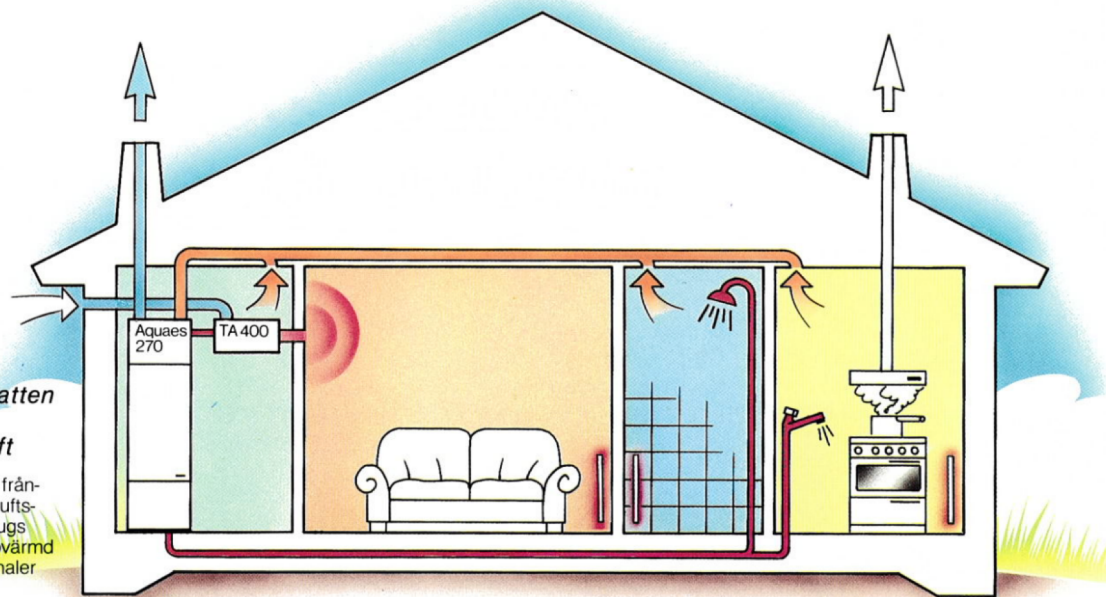


Funktion - Övergripande

- Aktiv till- & frånluftssystem (FTX)

System tappvarmvatten och basvärme via ventilationens tilluft

Bilden visar principen för frånluftsvärmsystem med tilluftsaggregat. Varm frånluft sugas från kök och våtrum. Uppvärmd tilluft blåses in genom kanaler till varje bostadsrum.



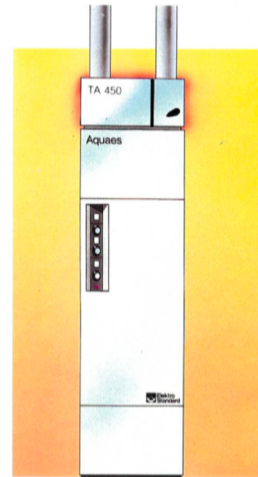
Funktion - Värmepump

- Frånluftsvärmepump
- Olika modeller, samma funktion
- Gör varmvatten av frånluften
- Inbyggd varmvattenberedare

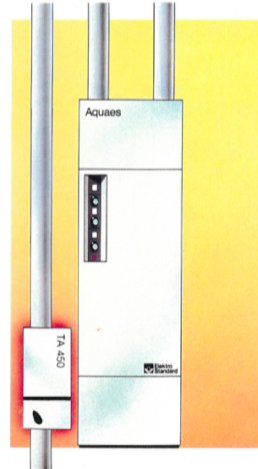


Funktion - Tilluftsaggregat

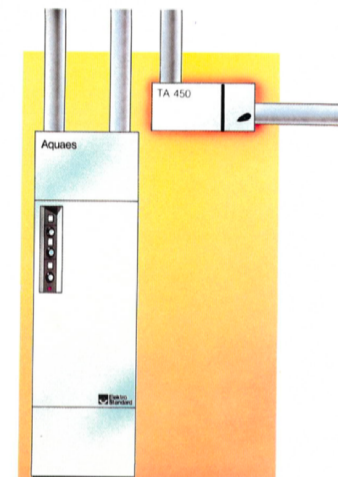
- Värmer upp inkommande luft
- Spjäll för att skydda mot kyla
 - Öppen (Normalt)
 - Stängd - Inkommande luft stängd



Montering på värmepump.



Montering bredvid värmepump med vertikala luftkanaler / jordrör.



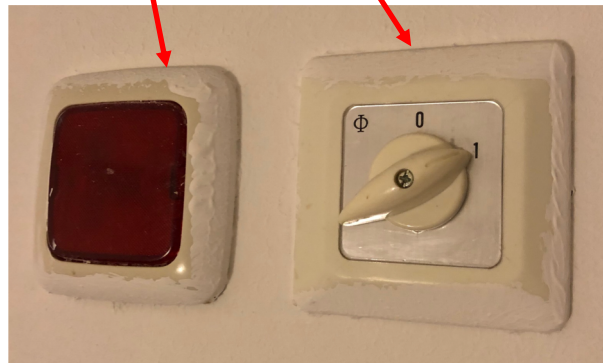
Montering intill värmepump med vertikal- och horisontalmonterade luftkanaler.



Montering fritt under tak med horisontala luftkanaler.

Funktion - Tilluftsaggregat

- Termostat
- Strömbrytare
- Tillskottsvärme



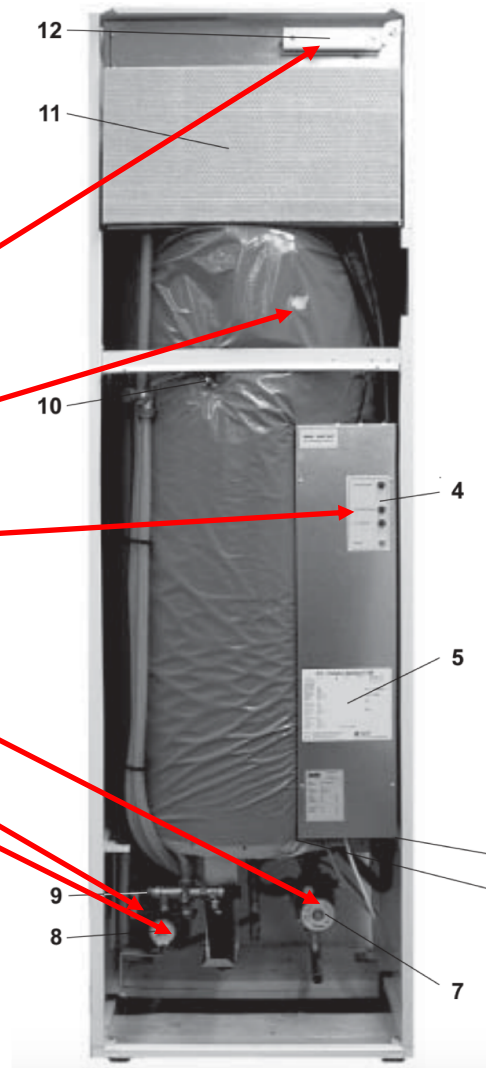
Funktion - Element

- Komfortvärme vid dörrar & fönster
- Komplement till värmepumpen



Inställningar - Värmepump

- Frånluftsfiltre
- Avluftningsventil
- Varningslampor
- Cirkulationspump
- Påfyllningskran
- Vattentryck (normalt kring 1-2 bar)
- Strömbrytare



Inställningar - Värmepump

- Sommartid och övrig tid
 - ~5-20 grader
- Vintertid (under 0-5 grader utomhus)
 - ~30 grader



Inställningar - Element

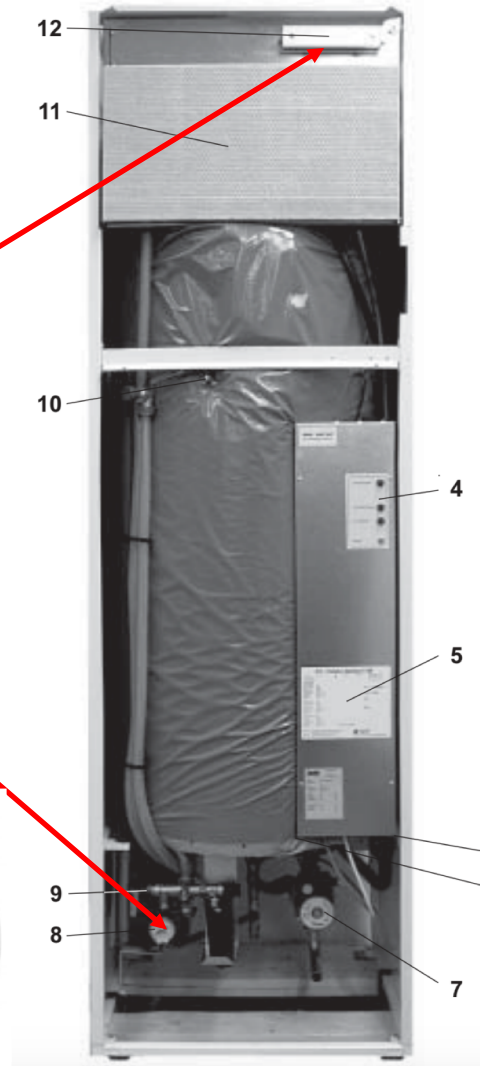
- Höst och Vintertid
 - ~15 grader
- Sommartid och övrig tid
 - Avstängt



Underhåll - Värmepump

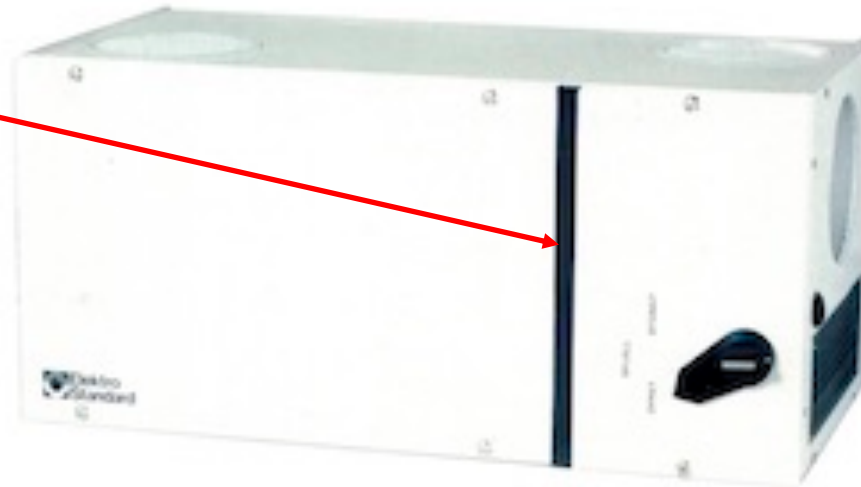
- Frånluftsfiler
 - Rengöring varannan månad
- Kontrollera tryck
 - Ska ligga mellan 1-2 bar
- Frånluftsventiler
 - Rengöres 2 gånger per år.
(var försiktig så att inte inställningen ändras)

Rengör försiktigt rent med diskmedel och vatten, låt sedan torka innan det monteras tillbaka.



Underhåll - Tilluftsaggregat

- Friskluftsfiler
 - Rengöres varannan månad



Tvätta försiktigt rent med diskmedel och vatten, låt sedan torka innan det monteras tillbaka.

Är det svårt att få spället att fastna i stängt läge, håll vredet en stund i detta läge så brukar den fastna.

Vid eventuella fel

Kontakta vaktmastare@slansatra.se eller någon ur styrelsen.



Övriga frågor?

- Nya filter tillhandahålls av föreningen när de är uttjänta.
- Våra från- och tilluftsventiler kan monteras loss för rengöring genom att den yttre delen skruvas motsols.
- Eventuella extra värmekällor, luft-luft-värmepumpar, elektrisk golvvärme etc ska endast komplettera värmepumpen.

